

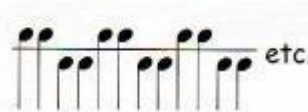
TEST POUR TAMBOURS

Le test se compose de quatre parties :

1. Présenter les principes ci-dessous au tempo final (sans la progression), sauf le roulement qui devra être exécuté complètement.
2. Jouer les études ci-dessous.
3. Exécuter une pièce jouée dans sa société (prendre une partition, le jour du test, pour l'expert).
4. Un exercice de lecture à vue sera demandé, mais ne sera pas pris en compte pour l'évaluation du candidat.

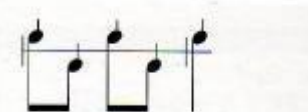
Roulement

Tempo 120



Flas

Tempo 100



Ra de 5

Tempo 100



Moulin simple

Tempo 120



Bataflas

Tempo 100

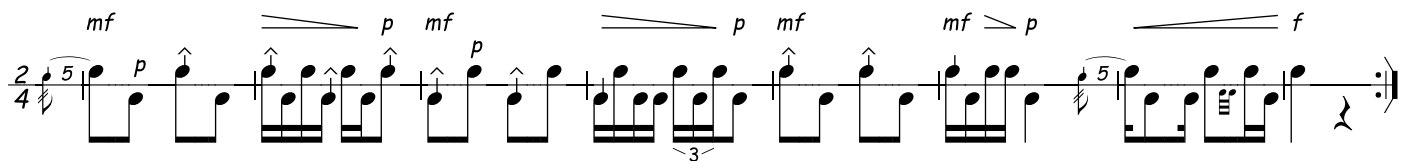


Coup de diane simple

Tempo 80



Etude 1



Etude 2

